



ACI
FILIERE
LOGISTIQUE



SOMMAIRE

1/ QUELQUES CHIFFRÉS

2/ SYNTHÈSE DES SORTIES SALAIRES

3/ RETOUR SUR QUELQUES TEMPS FORTS

4/ LES ÉTAPES DE L'ACCOMPAGNEMENT D'INSERTION

5/ LES COMPÉTENCES ET SAVOIR-ÊTRE DÉVELOPPÉS

6/ PERSPECTIVES 2024

BILAN 2023

CHANTIER D'INSERTION

LOGISTIQUE ALIMENTAIRE

LES BANQUES ALIMENTAIRES « SONT ENGAGÉES, SANS A PRIORI IDÉOLOGIQUE, CULTUREL OU CULTUEL, DANS UNE DÉMARCHE DE SOLIDARITÉ AU SERVICE DE TOUTES LES PERSONNES DÉMUNIES » ET « CONTRIBUENT ÉGALEMENT À L'INSERTION SOCIALE ET PROFESSIONNELLE



Banque Alimentaire
de Loire-Atlantique



Banque Alimentaire
de Loire-Atlantique

1/ QUELQUES CHIFFRES 2023



AGREMENT OBTENU POUR L'EQUIVALENT
DE
10.80 EMPLOIS À TEMPS COMPLET
REALISE : 10.46

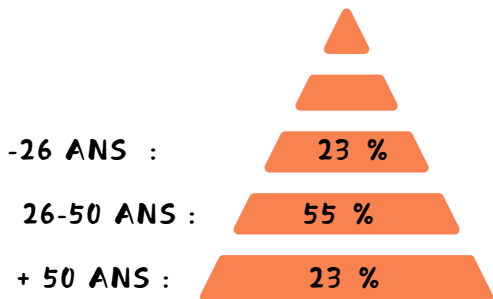


**31 PERSONNES RECRUTEES
DONT :**

- 24 A SAINT AIGNAN DE G. LIEU
- 7 A ST NAZAIRE

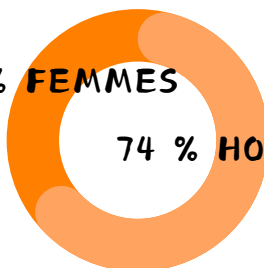


**DUREE PASS IAE : 24 MOIS
DUREE MOYENNE DES
CONTRATS : 15 MOIS**



26 % FEMMES

74 % HOMMES





2/ SYNTHÈSE DES SORTIES 2023

15 SALARIES SORTIS SUR 2023



SORTIE EN CDI OU CDD
6 SALARIES **40 %**



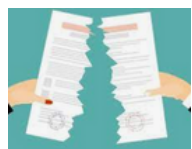
**SORTIE AVEC UN PROJET DE CREATION
D'ENTREPRISE OU CONTRAT VERS IAE**
2 SALARIES **20 %**



**SORTIE A L'INITIATIVE DE SALARIES (NE
VOULANT OU NE POUVANT PAS RENOUVEL-
LER)**
3 SALARIES **13 %**



**SORTIE PAR RUPTURE DE LA PERIODE D'ESSAI
<14 JOURS DE TRAVAIL**
2 SALARIES **13 %**



**SORTIE PAR RUPTURE DU CONTRAT
(ABANDON DE POSTE)**
2 SALARIES **13 %**



Banque Alimentaire
de Loire-Atlantique

**BANQUE
ALIMENTAIRE**

3/ QUELQUES TEMPS FORTS

MATCH DE RUGBY IRLANDE / TONGA



DANS LE CADRE DE
LA COUPE DU
MONDE DE RUGBY, 3
SALARIES :
ANTOINE, YAYA ET
ANAI SONT ALLES
VOIR LE MATCH À
LA BEAUJOIRE.

NOTRE CHANIER
D'INSERTION ADHÈRE
AU DISPOSITIF
CARTE BLANCHE .
CELA NOUS PERMET
D'AVOIR UN ACCÈS À
LA CULTURE ET AU
SPORT À PETIT PRIX .

C'EST DANS CE CADRE
QUE SARAH NOTRE
ENCADRANTE
TECHNIQUE A
ACCOMPAGNE 5
SALARIES SUR LES
BATEAUX NANTAIS.





Banque Alimentaire
de Loire-Atlantique

**BANQUE
ALIMENTAIRE**

ATELIER DE COHESION

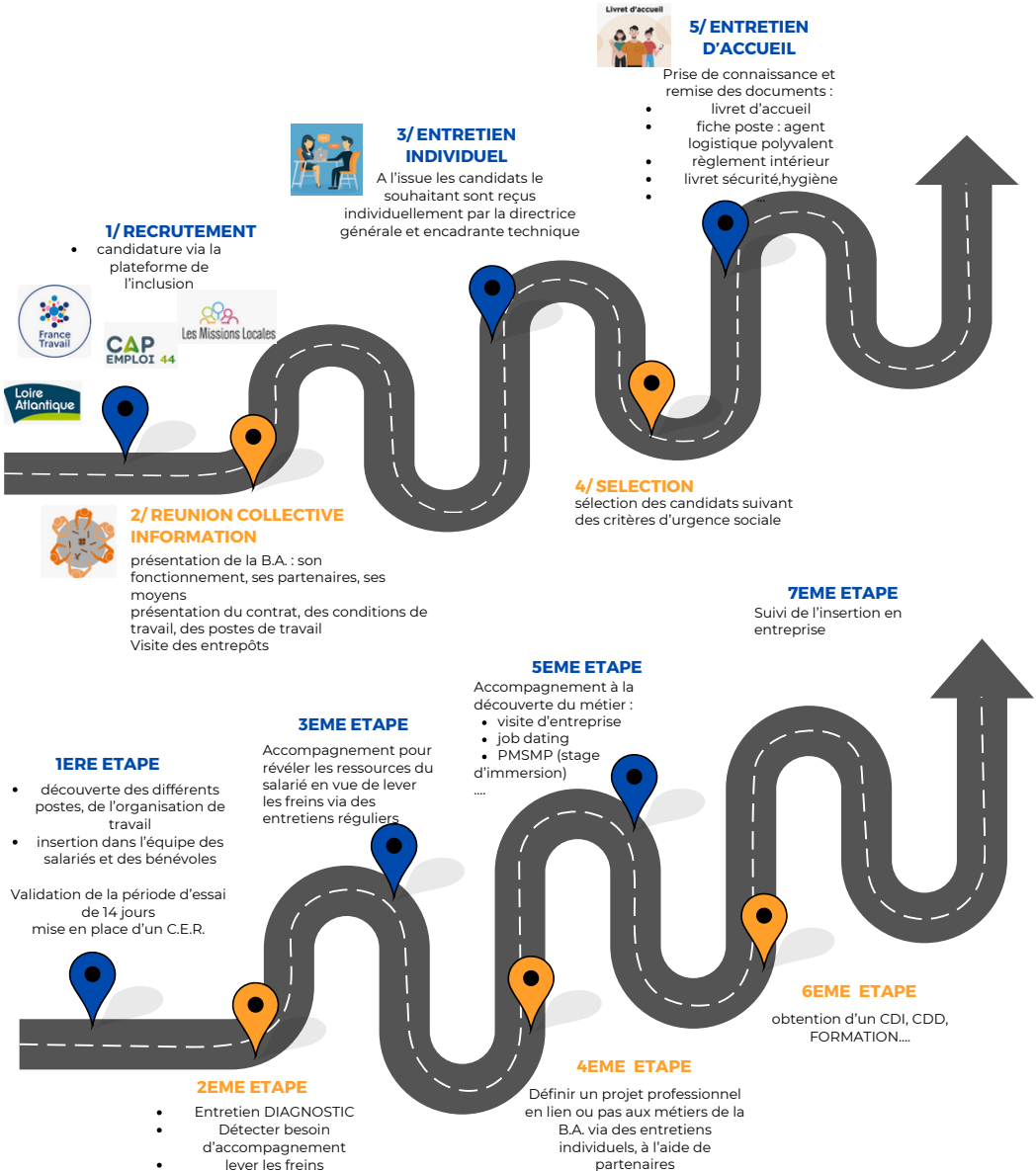


LORS DE LA JOURNEE BENEVOLAT, LES SALARIES ONT EU UNE MATINEE DE COHESION AVEC DIFFERENTES ACTIVITES. ILS SE SONT APPLIQUES A FAIRE LEUR TOUR CHAMALLOW AVEC 21 SPAGHETTI, UN CHAMALLOW, 1 METRE DE SCOTH





4/ PARCOURS AU CHANTIER D'INSERTION





Banque Alimentaire
de Loire-Atlantique



5/ QUELQUES COMPETENCES DEVELOPPEES

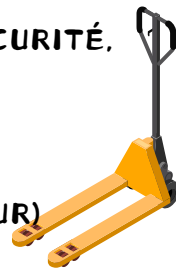
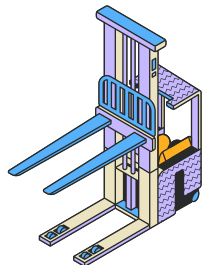


CONNAÎTRE LES GESTES ET POSTURES

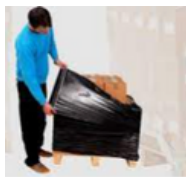
RESPECTER LES RÈGLES DE SÉCURITÉ.



**UTILISER LE MATÉRIEL
(TRANSPALETTES
MANUEL/ÉLECTRIQUE, GERBEUR)**



FILMER LES COMMANDES



**SAVOIR UTILISER UN CHARIOT
ÉLEVATEUR TYPE 3 ET 5**

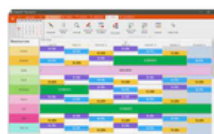


**SAVOIR LIRE DES DATES
(DIFFÉRENCIER DLC, DDM,
DATE DE FABRICATION),**

**SAISIE D'INFORMATIONS SUR
OUTIL INFORMATIQUE**



APPRÉHENDER UN LOGICIEL MÉTIER VIF



**AIDE A LA GESTION DES STOCK, LA
PLANIFICATION ET LES RELATIONS AVEC LES
ASSOCIATIONS**

SAVOIR SE REPÉRER SUR UN PLANNING.



Banque Alimentaire
de Loire-Atlantique



5/ QUELQUES SAVOIR-ETRE DEVELOPPES



ESPRIT D'EQUIPE

1

PONCTUALITE



2



3

ASSIDUITE

RESPECT

4



5

AUTONOMIE

CONVIVALITE

6





6/ PERSPECTIVES 2024

AXE 1 - FORMALISATION

- Construire un parcours de formation interne
- Mettre en place un tutorat
- Justifier de la réalisation de l'action de formation
- Valoriser les compétences



AXE 3 -

DEVELOPPER

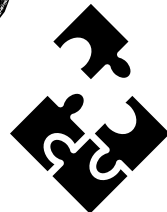
o Etudier la possibilité de faire participer les salariés sur le métier chauffeur/livreur {métier de la logistique}

o Etudier la possibilité de transformer les fruits et légumes non distribuables mais consommables {métier non logistique}



AXE 2 - INTEGRATION DANS L'EMPLOI

- Multiplier les occasions et opportunités d'accès à l'emploi durable;
- Développer le réseau avec les entreprises, par les stages et les visites d'entreprise;
- Recentrer les actions sur l'accès à l'emploi durable;





Banque Alimentaire
de Loire-Atlantique

**BANQUE
ALIMENTAIRE**

7/ TEMOIGNAGES

MON PARCOURS A LA BA
M'A APPORTÉ QUE DU BON,
UNE REPRISE DE
CONFIANCE EN MOI ET DE
MES CAPACITÉS, DE
NOUVELLES COMPÉTENCES
, DE M'OUVRIR PLUS AU
AUTRES.



SARAH

JE NE TROUVAIS PAS DE TRAVAIL,
MAIS JE VOULAIS AIDER LA
FRANCE QUI NOUS A ACCUEILLI.
J'AI EU L'OPPORTUNITÉ D'AVOIR UN
CONTRAT D'INSERTION DE 16 MOIS.
AU COURS DU CONTRAT J'AI PU
PRENDRE UN PEU PLUS DE 200
HEURES DE COURS DE FRANÇAIS
LANGUES ETRANGÈRES (FLE). CE
QUI M'A PERMIS DE M'INTÉGRER
PARMI L'ÉQUIPE DE SALARIÉS ET
DE BÉNÉVOLES.



YOUSSEF

FRANTISEK



J'AVAIS PERDU CONFIANCE EN MOI.
J'AI PU REPRENDRE DOUCEMENT ET SUREMENT
GRÂCE À L'ENCADREMENT DU CHANTIER
D'INSERTION. J'AI REPRIS UN LIEN SOCIAL CAR
J'AI CROISÉ BEAUCOUP GENS TRÈS SYMPA. JE
GARDE PLEIN BON SOUVENIRS, DE BONNE
AMBIANCE PENDANT MON TRAVAIL A BA. J'AI
AUSSI DÉCOUVERT PLEINS DE MÉTIERS
DIFFÉRENTS ET J'AI PU ESSAYER LES NOUVEAUX
POSTES DE TRAVAIL.



Banque Alimentaire
de Loire-Atlantique

**BANQUE
ALIMENTAIRE**

8/ LA BONNE IDÉE



**IMPÔT SUR LA FORTUNE
IMMOBILIÈRE (IFI) :**

**AGISSEZ EN FAVEUR DE
L'INSERTION**

CHAQUE ANNÉE, LES BANQUES ALIMENTAIRES ŒUVRENT EN FAVEUR DE L'INSERTION PROFESSIONNELLE GRÂCE À LEURS 7 ATELIERS ET CHANTIERS D'INSERTION (ACI)

LES BANQUES ALIMENTAIRES SONT RÉPARTIES SUR L'ENSEMBLE DU TERRITOIRE ET HABILITÉES À RECEVOIR DES DONS.

LES DONS EFFECTUÉS DANS LE CADRE DE L'IFI, SOUTIENNENT LES ACTIVITÉS DE NOS ACI ET FINANCENT NOS FORMATIONS, NOS ATELIERS DE REDYNAMISATION.... GRÂCE À CE LEVIER LE « POUVOIR D'AGIR » DE CHACUN POURRA ÊTRE DÉVELOPPÉ

CELA PERMET AUX SALARIÉS, EN SITUATION DE GRANDE PRÉCARITÉ DE SE RÉAPPROPRIER LES CODES DU MONDE DU TRAVAIL ET DE CONSTRUIRE LEUR PROJET PROFESSIONNEL.

DÈS AUJOURD'HUI, VOUS POUVEZ PARTICIPER AUX ACTIONS D'ACCOMPAGNEMENT MISE EN PLACE PAR LES BANQUES ALIMENTAIRES FAISANT UN DON



**Banque Alimentaire
de Loire-Atlantique**

PERMETTRE

A CHACUN

DE TROUVER

SA PLACE

**LES CHANTIERS D'INSERTION
DES BANQUES ALIMENTAIRES :**

UN TREMLIN VERS L'EMPLOI DURABLE